

บริษัท พีแอนด์ที รับเบอร์ เซ็นเตอร์ จำกัด
P&T RUBBER CENTER CO.,LTD.
ลูกล้ออุตสาหกรรมหนัก รุ่น 500

ล้อ โพลียูรีเทน (PU)

ล้อ โพลียูรีเทน (PU) 500	ขนาดของล้อ (นิ้ว)	ล้อเป็น	ล้อตาย	เฉพาะ ล้อ PU	เฉพาะ ขาเป็น	เฉพาะ ขาตาย
	3 "					
	4 "					
	5 "					
	6 "					
	8 "					
	*10 "					
	*12 "					

ล้อไนลอนซิกส์ (NL.six)

ล้อไนลอนซิกส์ (NL.six) 500	ขนาดของล้อ (นิ้ว)	ล้อเป็น	ล้อตาย	เฉพาะ ล้อNL	เฉพาะ ขาเป็น	เฉพาะ ขาตาย
	3 "					
	4 "					
	5 "					
	6 "					
	8 "					

ล้อเหล็กติดยาง

ล้อเหล็กติดยาง 500	ขนาดของล้อ (นิ้ว)	ล้อเป็น	ล้อตาย	เฉพาะ ล้อเหล็กติดยาง	เฉพาะ ขาเป็น	เฉพาะ ขาตาย
	3 "					
	4 "					
	5 "					
	6 "					
	8 "					
	10 "					

ล้อเหล็ก

ล้อเหล็ก 500	ขนาดของล้อ (นิ้ว)	ล้อเป็น	ล้อตาย	เฉพาะ ล้อเหล็ก	เฉพาะ ขาเป็น	เฉพาะ ขาตาย
	3 "					
	4 "					
	5 "					
	6 "					
	8 "					
	*10 "					
	*12 "					

ล้ออุตสาหกรรมหนัก 300

ล้อ โพลียูรีเทน (PU)

ล้อ โพลียูรีเทน (PU) 300	ขนาดของล้อ (นิ้ว)	ล้อเป็น	ล้อตาย	เฉพาะ ล้อ PU.	เฉพาะ ขาเป็น	เฉพาะ ขาตาย
	3 "					
	4 "					
	5 "					
	6 "					
	8 "					
	*10 "					
	*12 "					

ล้อไนลอนซิกส์ (NL.six)

ล้อไนลอนซิกส์ (NL.six) 300	ขนาดของล้อ (นิ้ว)	ล้อเป็น	ล้อตาย	เฉพาะ ล้อNL	เฉพาะ ขาเป็น	เฉพาะ ขาตาย
	3"					
	4"					
	5"					
	6"					
	8"					

ล้อเหล็กติดยาง

ล้อเหล็กติดยาง 300	ขนาดของล้อ (นิ้ว)	ล้อเป็น	ล้อตาย	เฉพาะ ล้อเหล็กติดยาง	เฉพาะ ขาเป็น	เฉพาะ ขาตาย
	3"					
	4"					
	5"					
	6"					
	8"					

ล้อเหล็ก

ล้อเหล็ก 300	ขนาดของล้อ (นิ้ว)	ล้อเป็น	ล้อตาย	เฉพาะ ขาเป็น	เฉพาะ ขาเป็น	เฉพาะ ขาตาย
	3"					
	4"					
	5"					
	6"					
	8"					
	*10"					
	*12"					

บริษัท พีแอนด์ที รับเบอร์ เซ็นเตอร์ จำกัด
P&T RUBBER CENTER CO.,LTD.
ลูกล้ออุตสาหกรรมเบา รุ่นขาปัมมนา

ล้อ โพลียูรีเทน (PU)

ล้อ โพลียูรีเทน ขาปัมมนา	ขนาดของล้อ (นิ้ว)	ล้อเป็น	ล้อตาย	เฉพาะ ล้อ PU.	เฉพาะ ขาเป็น	เฉพาะ ขาตาย
	3 "					
	4 "					
	5 "					
	6 "					
	8 "					

ล้อไนลอนซิกส์ (NL.six)

ล้อไนลอน ขาปัมมนา	ขนาดของล้อ (นิ้ว)	ล้อเป็น	ล้อตาย	เฉพาะ ล้อNL	เฉพาะ ขาเป็น	เฉพาะ ขาตาย
	3"					
	4"					
	5"					
	6"					
	8"					

**Nitto เทป Nitto 973UL-S นำเข้าเทฟลอนจนวนกัน
ความร้อนอุณหภูมิสูงจนวนไฟฟ้าเครื่องปิดผนึกเทปทนอุณหภูมิ**



0.13mm*13mm*10m	0.18mm*13mm*10m
0.13mm*19mm*10m	0.18mm*19mm*10m
0.13mm*25mm*10m	0.18mm*25mm*10m
0.13mm*38mm*10m	0.18mm*38mm*10m
0.13mm*50mm*10m	0.18mm*50mm*10m

**เทปเทฟลอน เทปเทฟลอน เทปทนอุณหภูมิสูง
ผ้าจนวนทนความร้อน ผ้าอุณหภูมิสูงสำหรับเครื่องซีลสุญญากาศ**



0.13mm*10mm*10m	0.13mm*13mm*10m
0.13mm*15mm*10m	0.13mm*19mm*10m
0.13mm*25mm*10m	0.13mm*30mm*10m
0.13mm*38mm*10m	0.13mm*40mm*10m
0.13mm*50mm*10m	0.13mm*60mm*10m
0.13mm*80mm*10m	0.13mm*100mm*10m
0.18mm*10mm*10m	0.18mm*13mm*10m
0.18mm*15mm*10m	0.18mm*19mm*10m
0.18mm*25mm*10m	0.18mm*30mm*10m
0.18mm*38mm*10m	0.18mm*40mm*10m
0.18mm*50mm*10m	0.18mm*60mm*10m
0.18mm*80mm*10m	0.18mm*100mm*10m

สายลม PU



ขนาดสายลม 6 x 4 MM.

ขนาดสายลม 8 x 5 MM.

ขนาดสายลม 10 x 6.5 MM.

ขนาดสายลม 12 x 8 MM.

ขนาดสายลม 14 x 10 MM.

ขนาดสายลม 16 x 12 MM.

ข้อต่อสายลม PU



PE - ข้อต่อสามทาง ตัว T

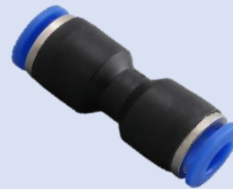
PEG- ข้อต่อลดสามทาง ตัว T



PG ข้อต่อลด



PB ข้อต่อสายลม 2 ทาง มีเกลียว



PU ข้อต่อสายลม 2 ทาง



PW ข้อต่อลด 3 ทาง ตัว Y

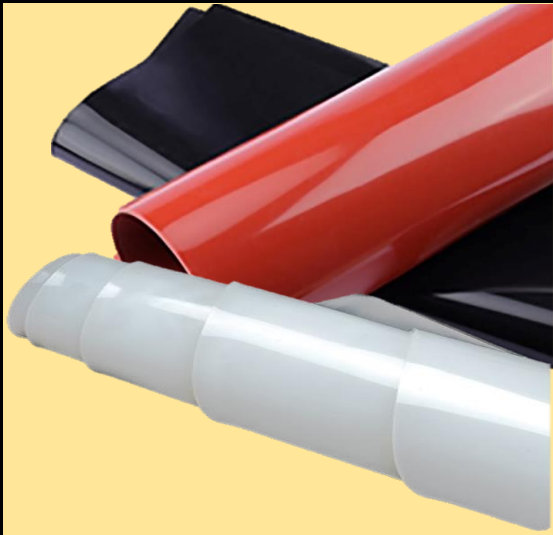


ข้อต่อองศา 90 องศา



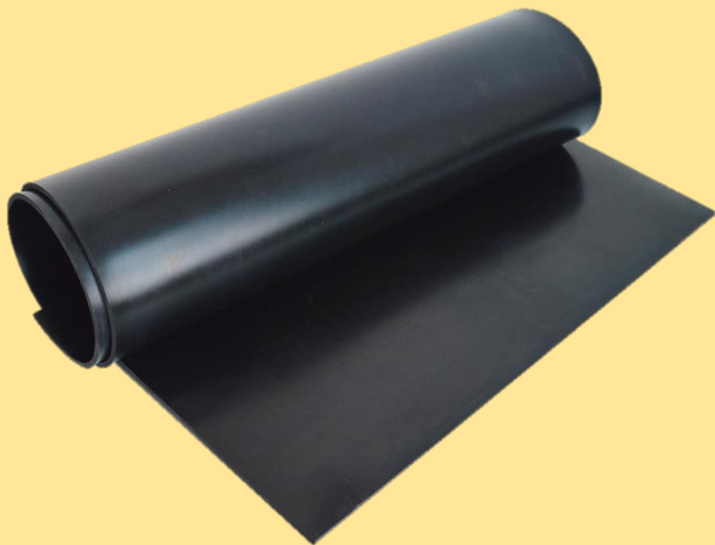
PC ข้อต่อลมทองเหลืองเกลียวนอก

แผ่นยาง Silicone



ยางซิลิโคน (SILICONE) มีคุณสมบัติ
นิยมใช้ในอุตสาหกรรมอาหาร
เนื่องจากไม่มีผลกระทบต่อร่างกาย ทน
อุณหภูมิตั้งแต่ -40 องศา ถึง +200 องศา

แผ่นยาง NBR



คุณสมบัติทั่วไปของยาง NBR คือมีความ
ยืดหยุ่น และความทนต่อแรงดึง คุณสมบัติ
เด่น ทนทานต่อการเสื่อมสภาพ ความ
ทนทานต่อน้ำมันและสารเคมี นอกจากนี้
NBR อุณหภูมิการใช้งานในช่วง
ประมาณ -40 - 100 องศาเซลเซียส

ซีลยาง Silicone / NBR / NR / สปอง



ลูกค้าสามารถ เลือกหน้าตัด ของซีลยางได้ตามแบบที่ต้องการ พร้อมกับ เลือก
เนื้อยางได้ตามต้องการที่จะใช้งาน ได้ตรงความต้องการของลูกค้าได้เอง



งานจุดดูดสุญญากาศ Vacuum



งานขึ้นรูปตามตัวอย่าง/แบบ



Solenoid valve

งานกลึงมิลลิ่ง

งานกลึง/มิลลิ่ง (MACHING & MILLING)

รับกลึงงานตามแบบ โดยเครื่องกลึง และเครื่อง CNC ที่ทันสมัยและมีความแม่นยำ ที่ทำจากวัสดุ เหล็ก สแตนเลส อลูมิเนียม TEFLON POM NYLON โดย

เฉพาะงานที่ต้องการความละเอียดสูง เรามีทีมงานคุณภาพ ที่สามารถตอบสนองความต้องการให้ลูกค้าได้อย่างมั่นใจ

บุช, บุชขึง, เฟือง, แหวนแบน, สกรูฟิด, ปะเก็นหน้าแปลน, สปริง



พลาสติกวิศวกรรม

ENGINEERING PLASTIC ที่ทางบริษัท พีแอนด์ที รับเบอร์ เซ็นเตอร์ จำกัด ผลิตและขึ้นรูปตามแบบ

ปอม (POLYACETEL)

คุณสมบัติของปอม – เป็นพลาสติก ประเภทเทอร์โมเซต ได้จากการกลั่นตัวของพอร์มัลดีไฮด์ มีน้ำหนักเบาและเหนียว นิยมใช้ในการผลิตอุปกรณ์ไฟฟ้า ชิ้นส่วนเครื่องจักร

เทฟลอน (PTFE)

คุณสมบัติของเทฟลอน – เป็นพลาสติก ประเภทฟลูออโรพอลิเมอร์ เมื่อเคลือบบนพื้นผิวจะทำให้น้ำหรือน้ำมันไม่เกาะติด ไม่ละลายในตัวทำละลาย ทนอุณหภูมิสูง ทนต่อดินฟ้าอากาศ

พีพี (POLYPROPYLENE)

คุณสมบัติของพีพี – เป็นพลาสติกที่มีความคงทน ง่ายต่อการตัดและคัดเป็นรูปแบบต่างๆ Vacuum ในรูปแบบภาชนะอาหารเป็นต้น

พีอี (POLYETHYLENE) 300, 500, 1000

คุณสมบัติของพีอี – เป็นพลาสติก ชนิดที่มีความนิ่ม ความเหนียว, ไม่มีกลิ่น ไม่มีสารปนเปื้อน เหมาะสมกับอุตสาหกรรมอาหาร

ซูเปอร์ลีนไนลอน (NYLON)

คุณสมบัติของไนลอน – เป็นพลาสติกทนความร้อน มีความเหนียวและยืดหยุ่นสูง ทนความร้อน 120 องศา เหมาะสำหรับงานเสียดสี ไม่เกิดเสียงดัง ไม่เป็นสื่อทางไฟฟ้า เหมาะ

สำหรับงานกลึง บูช ลูกล้อ อะไหล่เครื่องจักร

พีวีซี (POLYVINYL CHLORIDE)

คุณสมบัติของพีวีซี – เป็นพลาสติก เมื่อติดไฟจะดับได้เอง มีความทนต่อน้ำ น้ำมัน กรด ด่าง แอลกอฮอล์ และสารเคมีต่างๆ ได้เป็นอย่างดี นิยมใช้ทำท่อ บ่อเคมี บ่อน้ำมัน

เอ็มซีคาสท์ (MC CAST)

– เป็นคุณสมบัติของเอ็มซีคาสท์พลาสติกชนิดแข็ง เหนียว ทนความร้อน เหมาะสำหรับทำงานเฟือง บูช งานเสียดสี ทนแรงกระแทก

อะคริลิก (ACRYLIC)

คุณสมบัติของอะคริลิก – เป็นพลาสติกใส โปร่ง ทนต่อแรงกระแทก แรงกด ทนต่อสารเคมีหลายชนิด ทนต่อความร้อน

